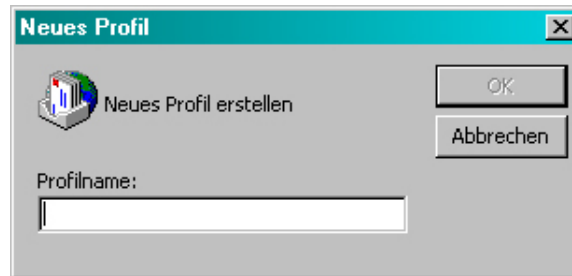


Einrichten eines Profils unter Outlook 2002 für Microsoft Exchange Server

1. Schritt

Starten Sie Outlook und warten Sie, bis das Outlook Fenster sich öffnet und von Ihnen einen Profilnamen verlangt.

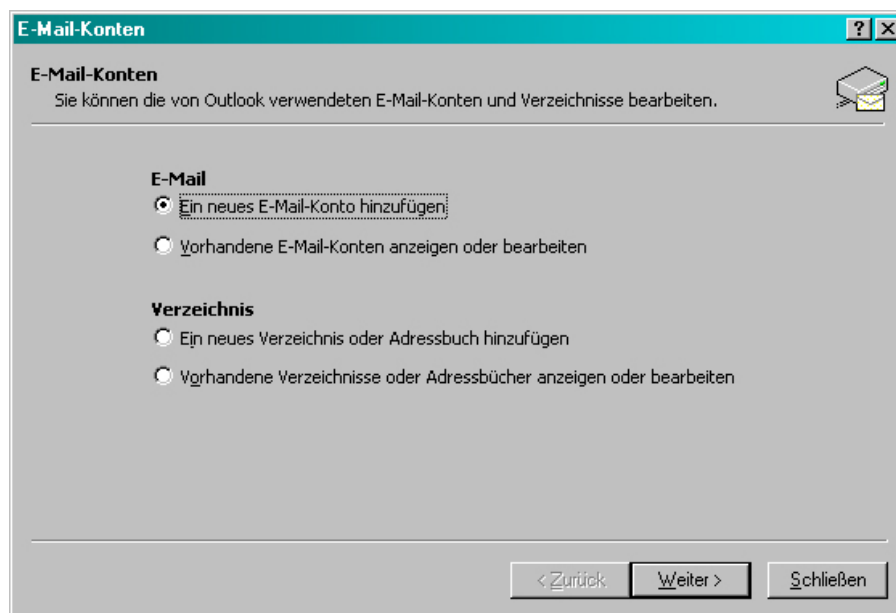


Schreiben Sie in das leere Feld Ihren Namen. Und klicken Sie dann auf OK.

2. Schritt

Wählen Sie hier das Menü aus: **Ein neues E-Mail Konto hinzufügen.**

Und klicken Sie dann auf weiter.



3. Schritt

Wählen Sie hier das Menü aus: **Microsoft Exchange Server**.

Und klicken Sie dann auf weiter.

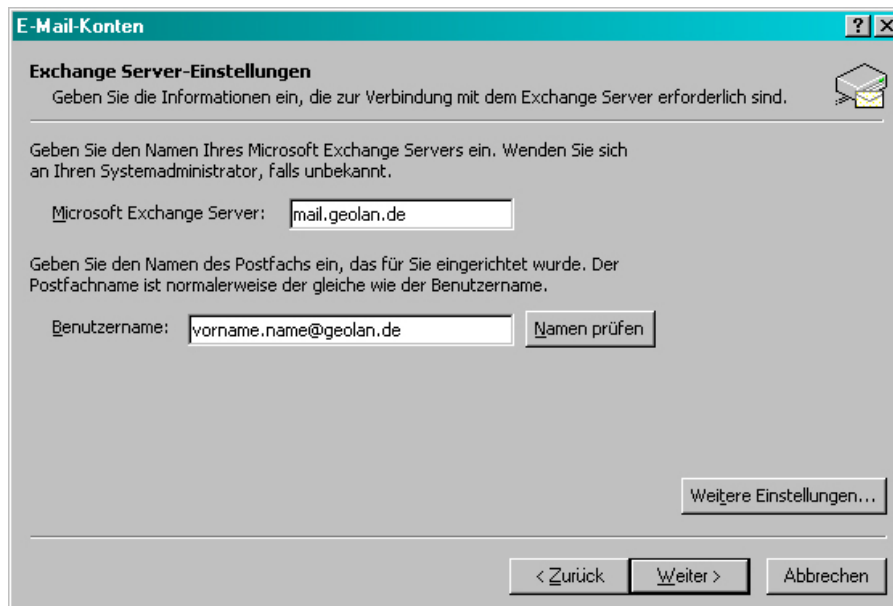


The screenshot shows the 'E-Mail-Konten' dialog box with the 'Servertyp' tab selected. The title bar reads 'E-Mail-Konten'. Below the title bar, the text says 'Wählen Sie den Servertyp, mit dem Ihr neues E-Mail-Konto arbeitet.' There are five radio button options: 'Microsoft Exchange Server' (selected), 'POP3', 'IMAP', 'HTTP', and 'Zusätzliche Servertypen'. Each option has a brief description of its functionality. At the bottom, there are three buttons: '< Zurück', 'Weiter >', and 'Abbrechen'.

4. Schritt

Tragen Sie hier zuerst den Server Namen den Sie von Ihrem Administrator bekommen haben und dann Ihren Benutzernamen ein.

Und klicken Sie dann auf **Namen prüfen!**

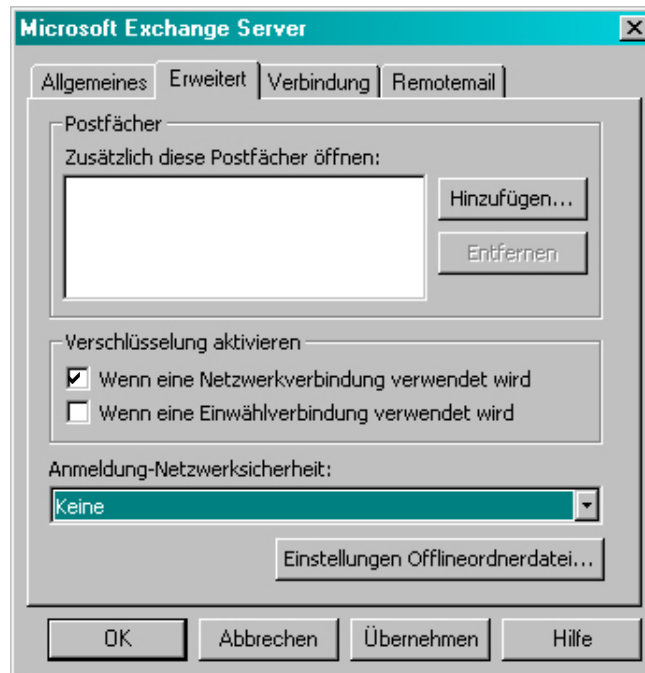


The screenshot shows the 'E-Mail-Konten' dialog box with the 'Exchange Server-Einstellungen' tab selected. The title bar reads 'E-Mail-Konten'. Below the title bar, the text says 'Geben Sie die Informationen ein, die zur Verbindung mit dem Exchange Server erforderlich sind.' There are two text input fields: 'Microsoft Exchange Server:' with the value 'mail.geolan.de' and 'Benutzername:' with the value 'vorname.name@geolan.de'. A 'Namen prüfen' button is next to the username field. At the bottom right, there is a 'Weitere Einstellungen...' button. At the bottom, there are three buttons: '< Zurück', 'Weiter >', and 'Abbrechen'.

Wenn alles richtig ist, werden die Namen unterstrichen. Kommt eine Fehlermeldung sollten Sie die eingetragenen Namen noch mal überprüfen.

5. Schritt

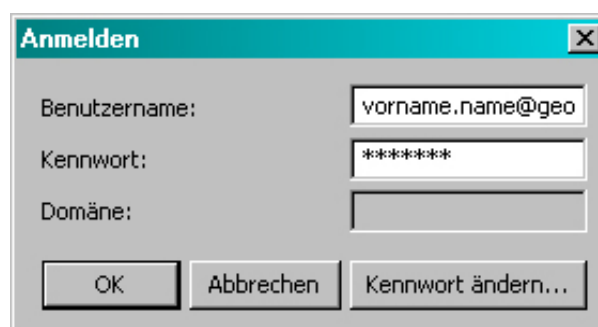
Klicken sie jetzt auf das Menü **Weitere Einstellungen** und dann auf die Karteikarte **Erweitert**.
Aktivieren Sie die Option **Verschlüsselung** bei einer **Netzwerkverbindung** und wählen Sie bei der Netzwerksicherheit: **Keine** aus.



Klicken Sie dann auf OK um in das vorherige Menü zurück zu kehren.

6. Schritt

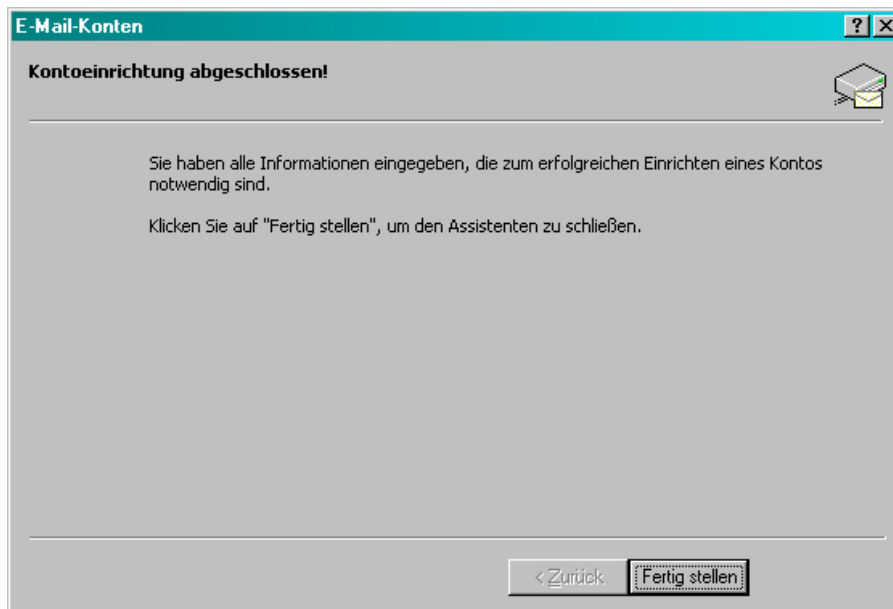
Jetzt klicken Sie noch mal auf weiter. Wenn Sie alles richtig gemacht haben sollte jetzt eine Anmeldeabfrage kommen. Melden Sie sich hier mit Ihrem Namen und Passwort an.



Und Bestätigen sie mit OK.

7. Schritt

Um die Einrichtung zu beenden müssen Sie nur noch den „Fertig stellen“-Button bestätigen.



Jetzt kommt das Anmeldefenster noch einmal. Sie können sich jetzt mit dem angelegten Profil anmelden und Outlook benutzen.

